

阪急うめだ本店『うめだスーク』

× SAVVY & Meets Regional

エルマガ商店街

OPEN!!

'15 9/16(水)→9/22(火・休)

阪急うめだ本店10階のライフスタイル雑貨売場「うめだスーク」と「SAVVY」&兄弟誌「Meets Regional」がタッグ。2誌がこれまで取材した中からこれぞという人気店&アトリエをセレクトしたPOP UP SHOPイベント、その名も「エルマガ商店街」を開催します。神戸に、京都に、奈良に、とお店まで足を運ばなくても梅田に集結する絶好の機会。シルバーウィークはうめだスークへ!

Photo_Yoshiki Okamoto Illustration_Hiroko Yoshimoto



mano
〈マノ〉
@北街区ギフト雑貨ハウス
メキシコやグアテマラなど
中南米の民芸雑貨がずらり。
カラフルな色遣いやスカ
ルアイテムのファニーな
表情など、見るだけで
楽しい気分。
from KOBE



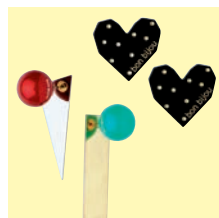
Zellij
〈ゼリージュ〉
@中央街区
店主自らがモロッコで買い
付ける。そのアイテムは、パ
プーシュやイスラム帽をアレ
ンジしたポーチなどかわい
い系から、石造の人形など
マニアック系まで幅広い。
from KOBE



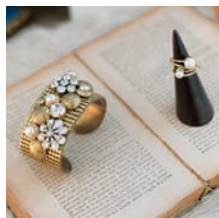
TANDEY
〈タンディ〉
@中央街区
メイドイン神戸のバッグア
トリエ。帆布やレザーなど素
材だけでなく、ポケットの位
置や持ち手の長さなども細
やかに応えてくれるカスタ
ムオーダーが人気。
from KOBE



foo
〈フー〉
@南街区パーク1
欧州メイドを中心としたピン
テージキスタイルがそろっ
手芸店。ポタンやリボンと
いった小物もキュート。バッ
グやポーチなど店主手製
のオリジナルアイテムも。
from OSAKA



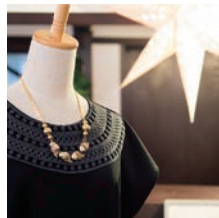
bon bijou
〈ボンビジュ〉
@中央街区
イベントでも人気のアクセ
サリー。セレクトパーツとオ
リジナルパーツを独特の感
性で組み合わせ、遊び
心あるアイテムは日々の
コーデのアクセントに。
from OSAKA



Roi du chanvre
〈ロアドゥ シャンブル〉
@中央街区
ビジュやコットンパールな
ど上品な素材選び×アシメ
トリーなデザインのアクセ
サリーたち。大人っぽいけ
どちょっとひとくせあるた
たずまいが魅力。
from KYOTO



værelse
〈ヴェアールセ〉
@南街区パーク1
手芸ユニット・フンのアト
リエショップには北欧やバ
ルト三国から仕入れた色
彩豊かな毛糸や手芸用品
が壁一面に並び、ワーク
ショップも積極的に開催。
from KOBE



TAMARI
〈タマリ〉
@中央街区
デザイナーとアーティストと
いう姉妹のユニットによる
ブランド。チョコガラスやピ
ンテージパーツなど希少素
材を使った洗練かつ華や
かなアクセサリーが並び。
from NARA



糸季
〈しき〉
@中央街区
棚に並び靴下やストール
などはどれも肌触りバツグ
ン。すべてオーガニックコ
ットンやリネン、ヤクワールな
ど天然素材で作られた奈
良メイドのアイテム。
from NARA

and more...

出店してくれるお店は
こんなラインアップ

P40, 66に掲載の
ふじさんミュージアムショップ、
カネイリミュージアムショップ6も
やってくる!

『エルマガ商店街』
9月16日(水)~22日(火・休)
阪急うめだ本店 10F『うめだスーク』

☎06-6361-1381
大阪市北区角田町8-7 10F
午前10時~午後8時
(金・土曜は午前10時~午後9時、
催し最終日は~午後5時)
会期中無休
<http://www.hankyu-dept.co.jp>