

明日香村産を中心に厳選した
素材を使ったランチは
ボリュームもたっぷりで大満足。



LUNCH

田んぼにはファニーな「かかし」も登場
明日香村 / 稲渚棚田 &
キトラ古墳壁画体験館
四神の館

稲穂と彼岸花とのコントラストと、
神奈備山のサンセットは感動もの！
9月24日オープン話題の新施設にも。



青々とした田んぼも、10月には黄金色に染まり絶景に！

お茶タイムは季節替わりの
シフォンケーキを
10月はイチヂクが登場
※写真は7月のレモンシフォン

CAFE



かつての城下町をそぞろ歩く
高取町 / 土佐街道

土佐街道は、高取城の城下町として栄え、
現在もその名残が通りのあちこちに。
その一つの町家カフェでスイーツを。

応募方法はこちら！

日時 2016年10月8日(土)※雨天決行、荒天中止

参加費用 2,500円(税込み)

※旅行代金には、自宅から集合場所までの移動や解散後の移動にかかる交通費、所定のランチやお茶以外の、おみやげ購入や飲食など現地での自由行動にかかる個人的費用は含まれません。

募集人数 10組20名 ※2名1組でご応募ください

添乗員 同行なし ※団体行動時は現地ガイドスタッフが同行します

応募条件 ①20歳以上の女性
②ツアーの最中に各スポットで撮影した写真を、自身の所有するスマートフォンからInstagramでの個人アカウントによる投稿が可能となる

※ツアー最中の撮影については、スマートフォン、デジタルカメラなど機器は問いません。
※アップされた画像は特設サイトおよび、一部はSAVVY本誌にて紹介します。
※ツアー最中に各ポイントで最低2枚、この旅で合計10枚以上の写真をInstagramにてハッシュタグ「#なら女子旅」をつけて投稿してください。そのほか、詳しい内容については、応募先のページでご確認ください。
※この旅のレポートをSAVVY誌面でご紹介させていただきます。サヴィスタッフや撮影チームも同行します。



朝ドラのロケ地にもなった
檀原市 / 今井町

日本最大の重要伝統的建造物群保存地区。
NHK連続テレビ小説『あさが来た』が
撮影された場所として注目度UP。



まるで江戸時代にタイムスリップしたような
古い蔵や町家が並びます

SAVVY TRAVEL SPECIAL

フォトグラファー・コーダマサヒロさんと行く

なら大和路
女子旅
参加者大募集!!

女性読者限定
10組20名

スマホでも
OK!

ランチ &
スイーツ &
お土産付き!



コーダマサヒロさん
本誌をはじめ、雑誌、広告
などを中心に活動。「景色
だけでなく、友達を写り込
ませる時のコツやポーズの
取り方なども教えますよ!」

STEP 1

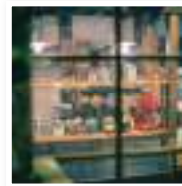
すてきな風景のスポットを
巡りながら写真を撮って...

STEP 2

Instagramに
ハッシュタグ付きでアップ



#なら女子旅 #瓦の神様



#なら女子旅 #古カフェ



#なら女子旅 #懐かしい縁側

STEP 3

作品を特設サイト &
SAVVY本誌(一部)
で公開予定

TIME SCHEDULE

10月8日(土) 1DAY TRIP

9:10 梅田集合・ツアーバス出発

9:30 難波集合・ツアーバス出発

10:40~12:00 檀原市 / 今井町散策

12:30~13:30 明日香村 / Café ことだまでランチ

13:50~14:40 明日香村 / キトラ古墳壁画体験館 四神の館を見学

14:50~15:40 高取町 / 土佐街道・町家カフェ noconocoでティータイム

16:00~16:50 明日香村 / 稲渚棚田でサンセット

18:10 ツアーバス難波着予定・解散

18:30 ツアーバス梅田着予定・解散

※スケジュール、一部の内容は変更になることもあります。

応募先 <http://limga.jp/savvy/event>

※応募の際は、諸注意事項をよくご確認の上、応募フォームよりご応募ください。
※応募者多数の場合は抽選となります。当選者の方にのみメールにてお知らせし、旅行代金の振り込み方法を奈良交通株式会社よりご連絡します。振込手数料は参加者の負担となります。
※ご応募いただいた個人情報はこの読者限定ツアーの実施のみに利用します。ただし、参加費振り込みの都合上、当選者情報を奈良交通株式会社へお渡しますので、この旨ご了承の上、お申し込みください。

応募締め切り 9月20日(火) 23:59

企画 / 交通事業者連携事業実行委員会
京阪神エルマガジン社 SAVVY
旅行実施 / 奈良交通株式会社(観光庁長官登録旅行業第1646号)
※参加当選後の申し込みや振り込みについての問い合わせ先は、
奈良交通株式会社 担当: 中西・樹井 (☎0742-24-1280)
問い合わせ / 京阪神エルマガジン社 広告部
☎06-6446-7717(平日9:30~18:30)

古民家の趣もすてきなカフェでランチタイム。里芋とひじきの梅風味サラダ、飛鳥汁、さつまいもとれんごんの甘酢醤油、飛鳥豆腐のバジルトマトあん etc...オーナーの加藤さんご夫妻が毎朝仕入れる明日香村産の食材を使った料理が並びます。



明日香村

Caféことだま

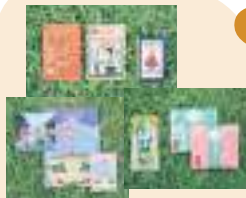


照明の光は紙などでさえぎってなるべく自然光で...



「いい料理写真を撮るなら座る場所選びも大切」とコードーダさん。自然光が入る席がアタリだそう。プロならではの撮影テクニックを伝授。

「料理は斜め45度上から撮影するのが基本」、「撮影したいものにはできるだけ平行の位置から撮るといいよ。教わったらすぐに実践。」



各市町村からすてきな土産も！



奈良県、橿原市、高取町、明日香村のオリジナルグッズあれこれ。

caféことだま特製の赤大根のドレッシング。



人気漫画家・スケラッコさんが「奈良の自然とカメラの妖精」をイメージして描きおろしてくれたSAVVYオリジナルバッグ。その中には訪れた町やお店からのプレゼントがたくさん！

一軒一軒工夫が凝らされた建物に注目して



橿原市
今井町

江戸時代に商人の町として繁栄した今井町。日本最大の重要伝統的建造物群保存地区で、その立派なたずまいに当時の栄華が忍ばれます。今井まちなみ交流センター華菱(はないらか)で現地ガイド・木村さんによる解説からスタート。

コードーダさんからもごあいさつ。「良い写真を撮るコツは、とにかくたくさんシャッターを押すこと。そこから好きな1枚だけを残せばいいんです。」



アングルをこうすると...見え方もまた変わってくるでしょ



町を歩きながらもコードーダさんのレクチャーは続きます。町内で一時解散したあとも、参加者に遭遇するたびに熱血指導を繰り返していました。



こんな場所があったなんて知らなかった



この旅のために作ったフラッグを持って、チーズ！



SAVVY TRAVEL REPORT

なら大和路
女子旅

行ってきました！

多数の応募の中から選ばれたラッキーな20名のカメラガールが、フォトグラファー・コードーダマサヒロさんと一緒に巡ったなら大和路「橿原市」「高取町」「明日香村」。昔ながらの趣が残る町並みや自然豊かな風景を楽しみながら、スマホやカメラで撮影をしながら、おいしいごはんやスイーツを食べながら、Instagramに作品をアップしながら...と、大充実の一日になりました。

写真／わたなべよこ
主催／奈良県交通事業者連携事業実行委員会 京阪神エルマガジン社SAVVY 旅行実施／奈良交通株式会社

この旅の写真の先生
コードーダマサヒロさん



小誌「SAVVY」などで活躍する。町並み、景色、人、食べ物など、撮影する空間や被写体が変わるごとに撮り方のレクチャーから、カメラやスマホの設定まで(!)サポートの細やかさで、「説明が分かりやすい」、「気さくで話しやすい」と参加者からも大人気でした。

出発！



同乗してくれた奈良交通バスガイド山崎末佑喜さん。「奈良のことなら何時間でもしゃべれる」という豊富な知識で、楽しく学びも多い道中に。

Instagram

参加者が切り取った
なら大和路
プレイバック

今回の旅のルールは、撮影した写真を「#なら女子旅」のハッシュタグを付けてInstagramにアップすること。Instagram上には、参加者が思い思いに撮影したならの風景が並びました。その中の一部をピックアップしてご紹介！



#しずる感たっぷり



#のれんを画面いっぱい



#人を入れることで動きが出るね



#知らなかった発見



#旅のしおり



#四神の館の内部は幻想的



#おかずみそにズーム



#缶缶アートがビビッド



#静謐感が伝わる



#地面からのアングル



#とっても楽しそう



#モノクロが良い雰囲気



#葉っぱ越しに



#かわいい構図



VISIT SPOTS

今井町

☎0744-24-8719(今井まちなみ交流センター華堂) 奈良県橿原市今井町 通りは見学自由(建物は一般公開されている建物のみ見学可) 近鉄八木西口駅から徒歩5分、JR畷傍駅から徒歩8分

caféことだま

☎0744-54-4010(ランチは予約がベター) 奈良県高市郡明日香村岡1223 午前10時～午後5時半オーダーストップ(ランチは～午後2時、カフェは午後2時～) 火曜・第3水曜休み(祝日の場合は営業) カード●不可 近鉄飛鳥駅→亀バス「明日香村観光会館前」から徒歩すぐ

キトラ古墳 壁画体験館 四神の館

☎0744-54-5105 奈良県高市郡明日香村阿部山67 午前9時半～午後5時(12月～2月は～午後4時半) 入館は共に30分前まで 入館無料 近鉄飛鳥駅→奈良交通バス「キトラ」バス停から徒歩すぐ

土佐街道

☎0744-52-1150(高取町観光案内所夢創館) 奈良県高市郡高取町上土佐周辺地域 通りは見学自由(建物は一般公開されている建物のみ見学可) 近鉄壺阪山駅から徒歩10分

町屋カフェ noconoco

☎0744-52-4771 奈良県高市郡高取町上土佐57 午前9時～午後3時半(土・日・祝日は午前8時～、3月～11月はそれぞれの1時間後) すべてオーダーストップ 木曜休み(鑑めぐり期間中は無休) カード●不可 近鉄壺阪山駅から徒歩20分

稲渚棚田

☎0744-54-2362(飛鳥京観光協会) 奈良県高市郡明日香村稲渚 見学自由(私有地は立ち入り禁止) 近鉄飛鳥駅→亀バス「石舞台」バス停から徒歩20分



高取町の城下町のメインストリートだった土佐街道。10月は恒例の「案山子めぐり」がにぎやかに開催中。人かと思えばかかし、あ、こちらは?と見ればまたかかし。

高取町 土佐街道&町屋カフェ noconoco



脇を絞めて撮りたいものをしっかり捉えて...

歩き疲れたところで、街道沿いにある町屋カフェnoconocoでイチジクシフォンでいっぶく。ケーキに練り込まれたイチジクのプチプチ食感が楽しい! 食べたり、撮ったり、忙しく楽しい時間。



明日香村 稲渚棚田

運が良ければ、美しい蝶、アサギマダラに合えるかも



最後のスポットは、知る人ぞ知る明日香村の名景。現地ガイドの寺西さんと棚田の間を歩きながら、実った稲穂の黄金色に感動。



棚田近くの「飛鳥川の飛び石」も見学。「万葉集」の和歌にもよまれている、古からの「自然の橋」。



こちらですよ～



食べる前、食べている途中... アングルもいろいろ試してみよう



明日香村

キトラ古墳壁画体験館 四神の館



9月にオープンしたばかりのこちら。キトラ古墳やそれが作られた時代背景、天文図や四神などが描かれた壁画が、最新技術により紹介されています。

絶好の撮影日和!



前日までの雨の予報を吹き飛ばすように、お昼を過ぎると見事な快晴に。ここはキトラ古墳壁画体験館 四神の館がある国営飛鳥歴史公園。緑いっぱいの気持ちの良い場所でした。



抜けるような青空をバックに参加者&コーダ先生、みんなで記念撮影。池が鏡面のようにかっこいい写真に。

飛鳥地方 (橿原市、高取町、明日香村) へのアクセス

- JR西日本利用の場合...JR万葉まほろば線「桜井駅」にて下車
- 近畿日本鉄道利用の場合...近鉄大和線「大和八木駅」、近鉄南大和線「橿原神宮前駅」、近鉄吉野線「飛鳥駅」、近鉄吉野線「壺阪山駅」にて下車
- 鉄道各駅下車後、目的地への観光には便利な奈良交通バスをご利用ください。

JR西日本 <https://www.westjr.co.jp>
近畿日本鉄道 <http://www.kintetsu.co.jp>
奈良交通 <http://jikoku.narakotsu.co.jp>



足ともばしゃり



陽気な案山子めぐり実行委員長



青と緑のナイスコントラスト



かかしオリンピック開催中



一面黄金色の棚田



コーダ先生



花越しに、かかし



青空の下でヨガポーズ



また来るね



フラッグを良い小道具として



アサギマダラじゃなかったけど



イチジクシフォンをかわいく



かぼちゃを雑貨みたいに

ほかにもまだまだたくさん! すべての作品は http://lmaga.jp/nara_camera/ でチェックしてみて!