

阪急うめだ本店『うめだスーク』

× SAVVY & Meets Regional

# エルマガ商店街

## OPEN!!

'15 9/16(水)→9/22(火・休)

阪急うめだ本店10階のライフスタイル雑貨売場「うめだスーク」と「SAVVY」&兄弟誌「Meets Regional」がタッグ。2誌がこれまで取材した中からこれぞという人気店&アトリエをセレクトしたPOP UP SHOPイベント、その名も「エルマガ商店街」を開催します。神戸に、京都に、奈良に、とお店まで足を運ばなくても梅田に集結する絶好の機会。シルバーウィークはうめだスークへ!

Photo\_Yoshiki Okamoto Illustration\_Hiroko Yoshimoto



**mano**  
〈マノ〉  
@北街区ギフト雑貨ハウス  
メキシコやグアテマラなど  
中南米の民芸雑貨がずらり。  
カラフルな色遣いやスカ  
ルアイテムのファニーな  
表情など、見るだけで  
楽しい気分。  
from KOBE



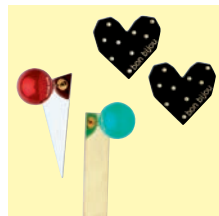
**Zellij**  
〈ゼリージュ〉  
@中央街区  
店主自らがモロッコで買い  
付ける。そのアイテムは、パ  
プーシュやイスラム帽をアレ  
ンジしたポーチなどかわい  
い系から、石造の人形など  
マニアック系まで幅広い。  
from KOBE



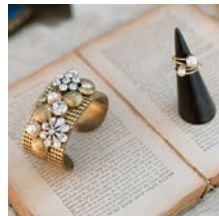
**TANDEY**  
〈タンディ〉  
@中央街区  
メイドイン神戸のバッグア  
トリエ。帆布やレザーなど素  
材だけでなく、ポケットの位  
置や持ち手の長さなども細  
やかに応えてくれるカスタ  
ムオーダーが人気。  
from KOBE



**foo**  
〈フー〉  
@南街区パーク1  
欧州メイドを中心としたピン  
テージキスタイルがそろっ  
手芸店。ポタンやリボンと  
いった小物もキュート。バッ  
グやポーチなど店主手製  
のオリジナルアイテムも。  
from OSAKA



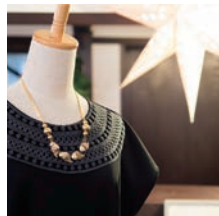
**bon bijou**  
〈ボンビジュ〉  
@中央街区  
イベントでも人気のアクセ  
サリー。セレクトパーツとオ  
リジナルパーツを独特の感  
性で組み合わせ、遊び  
心あるアイテムは日々の  
コーデのアクセントに。  
from OSAKA



**Roi du chanvre**  
〈ロアドゥ シャンブル〉  
@中央街区  
ビジュやコットンパールな  
ど上品な素材選び×アシメ  
トリーなデザインのアクセ  
サリーたち。大人っぽいけ  
どちょっとひとくせあるた  
たずまいが魅力。  
from KYOTO



**værelse**  
〈ヴェアルセ〉  
@南街区パーク1  
手芸ユニット・フンのアト  
リエショップには北欧やバ  
ルト三国から仕入れた色  
彩豊かな毛糸や手芸用品  
が壁一面に並び、ワーク  
ショップも積極的に開催。  
from KOBE



**TAMARI**  
〈タマリ〉  
@中央街区  
デザイナーとアーティストと  
いう姉妹のユニットによる  
ブランド。チョコガラスやピ  
ンテージパーツなど希少素  
材を使った洗練かつ華や  
かなアクセサリーが並び。  
from NARA



**糸季**  
〈しき〉  
@中央街区  
棚に並び靴下やストール  
などはどれも肌触りバツグ  
ン。すべてオーガニックコ  
ットンやリネン、ヤクワールな  
ど天然素材で作られた奈  
良メイドのアイテム。  
from NARA

and more...

出店してくれるお店は  
こんなラインアップ

P40, 66に掲載の  
ふじさんミュージアムショップ、  
カネイリミュージアムショップ6も  
やってくる!

『エルマガ商店街』  
9月16日(水)～22日(火・休)  
阪急うめだ本店 10F『うめだスーク』

☎06-6361-1381  
大阪市北区角田町8-7 10F  
午前10時～午後8時  
(金・土曜は午前10時～午後9時、  
催し最終日は～午後5時)  
会期中無休  
<http://www.hankyu-dept.co.jp>